

1. 表紙
2. LAA-53
3. 高浸透
4. レギュラーTCF
5. 極細TCF
6. パルクロス
7. ベンリーゼ
8. 伸縮
9. 備長炭
10. 紅
11. ミルクコットン<高密着強度UP>
12. NR92050
13. シンワレーヨン不織布 インドネシア製
14. 白金ナ
15. 爪みがき
16. 紙石鹼
17. 貴金属みがき
18. あぶらとり紙

このページは  
中文訳不要

## ■基本信息

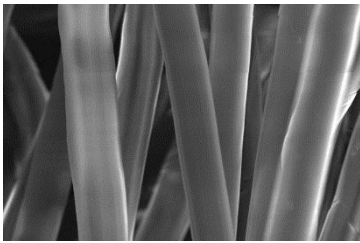
- 组成：极细纤维100% (纯天然)



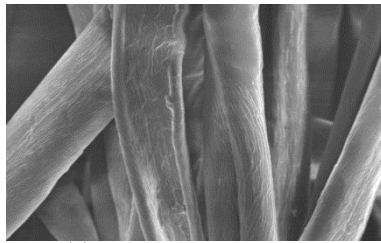
- 克重：35g/m<sup>2</sup>
- 原幅宽：2,650mm
- 用途：化妆品

## ■特征

- 不刺激肌肤：纤维为圆柱状，不给肌肤造成负担  
⇒布料表面凹凸度约为普通棉的1/10



LAA-53 \* ×1000倍



普通棉 \* ×1000倍

- LAA-53的纤维细度只有普通棉的1/2

- 贴肤性：由于使用超细纤维制成，就像吸附在肌肤上一样贴合  
⇒贴肤优良性，约为普通棉的1.4倍
- 渗透性：液体能够很好地渗透进肌肤，不浪费美容液  
⇒渗透力，约为普通棉的2.2倍
- 高强度：虽然是超细纤维，但纤维交织有强度  
⇒强度，约为普通棉的2.6倍
- 透明性：湿水后，变得透明

LAA-53  
光透过度：81%

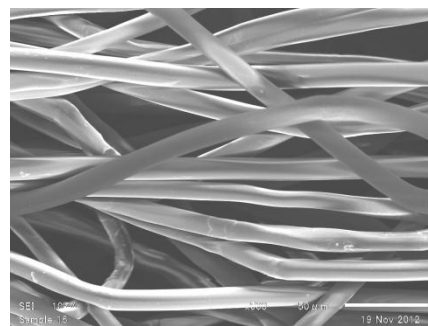
12345678  
KLMNOPQRSTUVWXYZ  
CDEFGHIJKLMNOPQRSTUVWXYZ  
ABCDEFGHIJKLMN  
34567890ABCDEFGHIJK

123456789  
KLMNOPQRSTUVWXYZ  
CDEFGHIJKLMNOPQRSTUVWXYZ  
ABCDEFGHIJKLMN  
34567890ABCDEFGHIJK

普通棉  
光透过度：70%

## ■基本信息

- 组成：SOPHISTA纤维50%、天丝30%  
热熔纤维20%

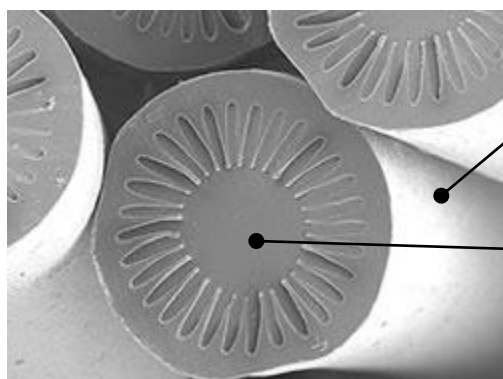


电子显微镜（×500倍）

- 克重：50g/m<sup>2</sup>
- 原幅宽：3,000 mm
- 用途：化妆品

## ■特征

- 特殊性：采用**日本独特**的芯鞘构造制法，使得无纺布呈现**珍珠般的光泽**
- 渗透力：能够迅速使美容液释放，渗透进肌肤，带来良好的美容效果  
※渗透力约为是普通棉**1.9倍** ※根据我司实验结果



鞘（EVOH）  
亲水性高

芯（PET）  
亲水性低

- 不刺激肌肤：纤维为圆柱状，**不给肌肤造成负担**
- 良好导液性：SOPHISTA纤维的内芯是由化学纤维制成，



**因此美容液不会被内芯吸收**  
⇒**液体不渗透到纤维深层即可释放**

- 贴肤性：  
**容易延展**，紧密贴合肌肤  
⇒贴肤优良性，约为普通棉的**2倍**

## ■基本信息

- 组成：纤维素100% (纯天然)

- 克重：20~80g/m<sup>2</sup>
- 原幅宽：2,400 mm
- 用途：化妆品、卫生材料等



バイオマス  
登録No.100024



## ■特征

- 特殊制法：世界独创的制作方法  
纤维通过自动融合形成布料  
通过WJ技术，实现更加柔软的肌肤触感
- 对环境无污染：使用可生物分解的天然纤维  
⇒已取得生物资源环保认证！

- 锁水性：能够锁住自身重量8倍的美容液

- 吸水速度：吸水速度，是普通棉花的1.1倍



5秒后



所谓的生物资源指的是可以达到碳中和的素材  
※不增加大气中的CO<sub>2</sub>浓度，能有效防止地球温暖化

TCF 其他无纺布

TCF 其他无纺布

- 操作性：因为有一定的厚度，很容易打开

⇒比普通棉的压缩面膜的打开时间快5秒 ※根据我司实验结果

- 安全性：不使用粘合剂

⇒不必担心有杂质

- 柔软性：浸湿之后，逐渐膨胀，变得柔软，能很好地贴合肌肤

⇒贴肤优良性，约为普通棉的2.6倍

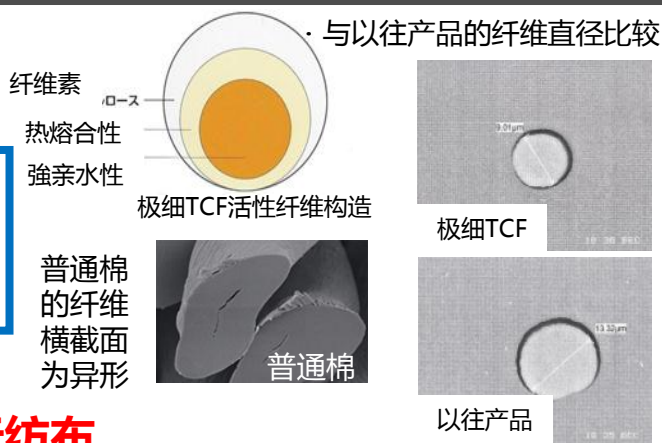
# 极细TCF (日本制造)

CHIKAMI

## ■ 基本信息

● 组成：纤维素100%

- 克重：30,50,80 g/m<sup>2</sup>
- 原幅宽：2,400mm
- 用途：化妆品

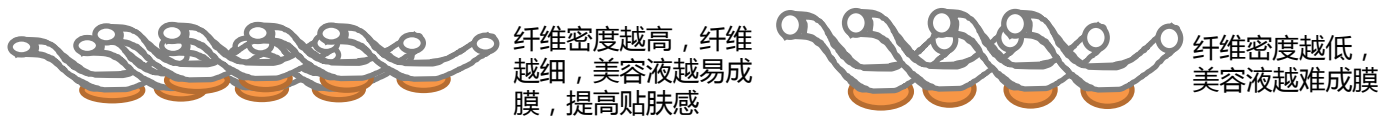


## ■ 特征

● 特殊制法：**世界唯一制作工艺无纺布**

加热后，三层**特殊构造纤维**自动融合，形成无纺布

● **极细纤维**：提高贴肤感，**圆柱状纤维**减少摩擦，**不给肌肤造成负担**



● 锁水性：能够锁住自身重量**14倍**的美容液

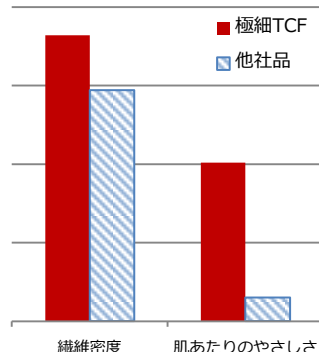
● 吸收速度：扩散性，约为常规TCF的**1.7倍**

● 尺寸稳定性：贴在脸上时，**不容易发生变形**

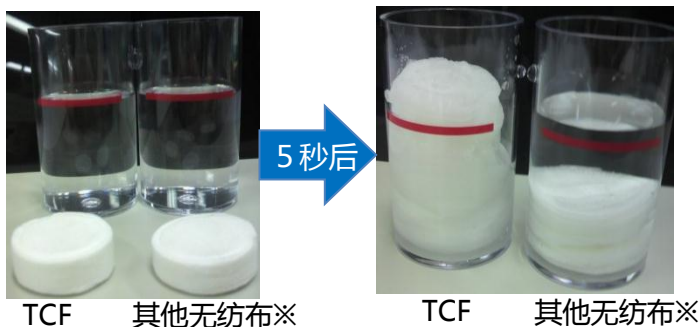
● **不使用粘合剂**：不必担心有杂质

● 安全性：温和安全素材、已应用于**医用**无纺布纱布中

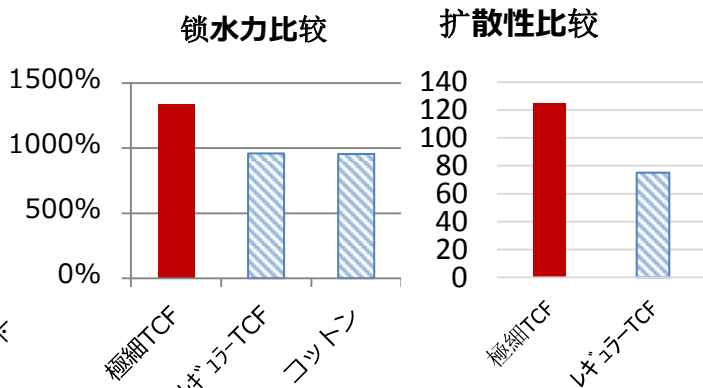
● **对环境无污染**：使用可生物分解的天然纤维



已取得生物资源环保认证



纤维紧密地压缩后，吸水后膨胀

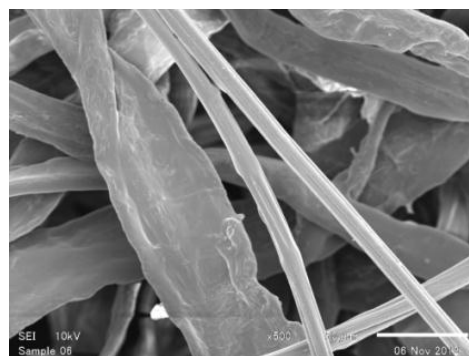


※材质：其他公司 压缩面膜(纤维素100%)

## ■ 基本信息

- 组成：木浆、人造纤维、粘合剂

- 克重：40 g/m<sup>2</sup>
- 原幅宽：1,950 mm
- 用途：化妆品



电子显微镜 (×500倍)

## ■ 特征

- 3D密着：高密着无纺布，可配合脸型裁切
- 优良锁水性：能够锁住自身重量**16倍**的美容液
- 柔软性：含有大量的空气，**柔软性好，更能紧密贴合肌肤**  
⇒贴肤优良性，约为普通棉的**3倍**
- 光滑性：表面凹凸极少，**光滑触感**  
⇒布料表面凹凸度约为普通棉的**1/10**



纸纤维



普通棉

- 纸纤维：表面均匀
- 普通棉：表面有很多毛絮

- 渗透性：液体能够很好地渗透进肌肤，**进行高效率的护养**  
※渗透能力，约为普通棉的**2.3倍** ※根据我司实验结果

- 透明性：湿水后，具有**高度透明性**



DRY



WET

种类	光透过度 (WET)
纸纤维40g	86%
普通棉	68%

## ■基本信息

●组成：从棉花中提取的长纤维100%

- 克重：25~100g/m<sup>2</sup>
- 原幅宽：参照样板册
- 用途：化妆品



电子显微镜 (×500倍)

## ■特征

- 锁水性：能够锁住自身重量**1.1倍**的美容液  
⇒吸水速度，约为普通棉的**1.4倍**
- 贴肤性：浸湿之后的**贴肤性良好**  
⇒贴肤优良性，约为普通棉的**6.7倍**
- 不刺激肌肤：纤维为圆柱状，**不给肌肤造成负担**

纤维横截面



Bemliese



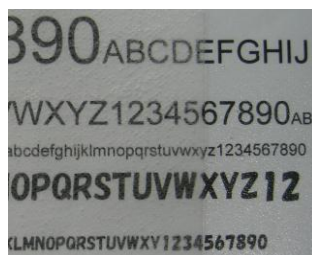
普通棉



- 环保：可进行生物分解的环保产品
- 安全性：无粘合剂，不使用药液，不必担心有杂质
- 透明性：湿水后，具有**其他无纺布无法比拟的透明感**

Bemliese

光透过度：83%



普通棉

光透过度：70%

## ■基本信息

●组成：弹性材料、人造纤维

- 克重：58, 70g/m<sup>2</sup>
- 原幅宽：540mm
- 用途：化妆品、卫生用品等



## ■特征

●伸缩性：高弹力，能有效地提拉肌肤

⇒有效地解决肌肤松弛，紧致脸型！

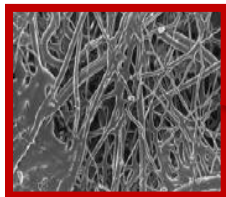
	装着前	伸縮不織布	他社品	他社品
正面				
模式図				

※和其他提拉式面膜相比，有约3倍以上的提拉效果

●肌肤触感：因为使用极细纤维，柔软舒适

⇒弹力面的贴肤性良好

建议使用此面



柔软树脂·超细纤维  
贴肤性高，亲油

弹力面

保水面



超细人造丝纤维  
锁水性好，亲水

●锁水性：具有锁水面，同时弹力层可以保持油分

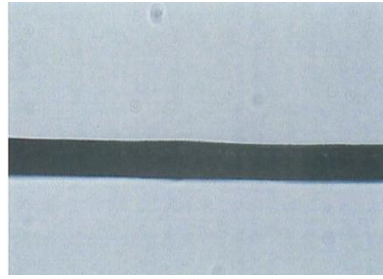
⇒根据粘度不同，可以控制保液量



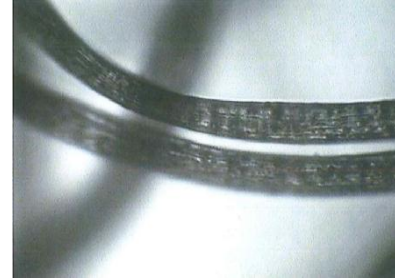
## ■ 基本信息

● 组成：人造纤维100%

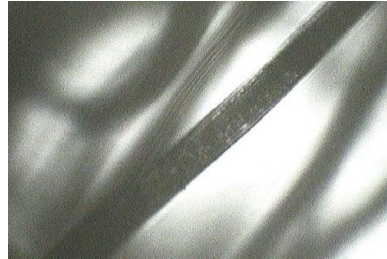
- 克重：待定
- 原幅宽：幅宽1,500mm
- 用途：化妆品



备长碳纤维(×1000倍)



竹碳纤维(×1000倍)



←其他公司的备长碳纤维(×1000倍)

## ■ 特征

- 加工技术：备长炭研磨加工需要一定的技术要求  
融入的更细的备长炭，纤维会显得更黑  
融入的碳粒子直径较大，会使纤维显白

## ● 成分分析

- 挥发成分：可能含有焦油、苯并芘(致癌物质)
- 燃烧温度过低(850°C以下)竹炭可能残留二恶英

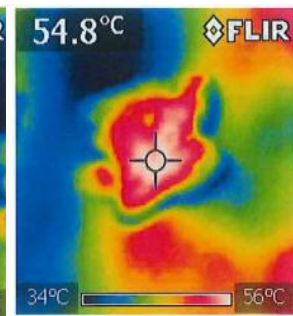
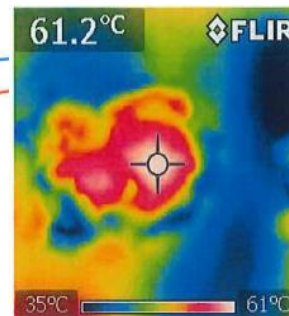
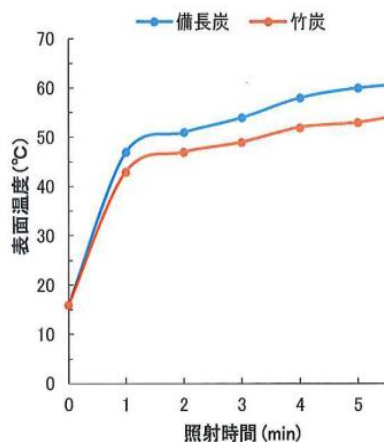
試料名	試料A 備長炭粉末				
分析項目	狀態	單位	分析結果	定量下限值	分析方法
揮發分	無水	%	2.7	0.1	JIS M 8812
炭素	無水	%	95.1	0.01	JIS M 8819
水素	無水	%	0.57	0.01	JIS M 8819

試料名	試料B 竹炭粉末				
分析項目	狀態	單位	分析結果	定量下限值	分析方法
揮發分	無水	%	4.8	0.1	JIS M 8812
炭素	無水	%	91.9	0.01	JIS M 8819
水素	無水	%	0.92	0.01	JIS M 8819

## ➢ 远红外线效果：热感数据试验完成

红外线灯每照射1分钟后测定

照射時間 (min)	表面温度(°C)	
	備長炭	竹炭
0	16	16
1	47	43
2	51	47
3	54	49
4	58	52
5	60	53
6	61	55



# 山茶油无纺布 ( 中国制造 ) CHIKAMI

## ■ 基本信息

● 组成：人造纤维100%

- 克重：40g/m<sup>2</sup>
- 原幅宽：3,200mm
- 用途：化妆品



脂肪酸含有率(%)

## ■ 特征

● 在纤维中添加山茶油(成分比率:约86%油酸)

➢ 油酸的特征

- 对肌肤无毒性及副作用
- 皮脂中含有的成分一致，亲肤性好

● 锁水性：锁水性优良

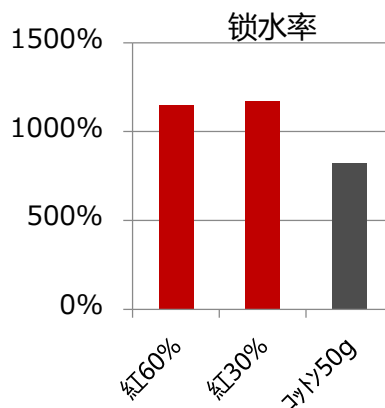
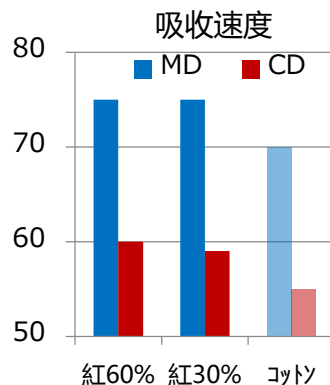
● 保湿力：与普通棉相比、保湿性更好

● 吸收·扩散性：液体吸收能力、扩散性好

浸入液体后，快速扩散

● 贴合肌肤：与肤色接近、贴在脸上时不显眼

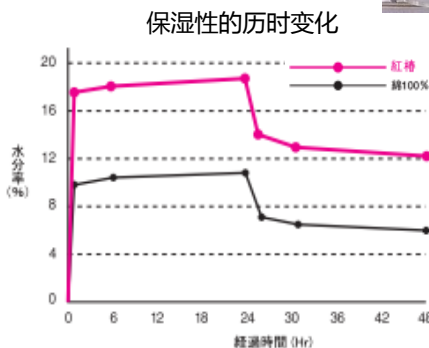
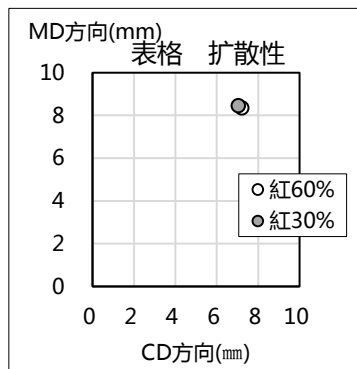
● 抗氧化力：与人造纤维相比，抗氧化能力更好



● DPPH试验  
山茶油 人造纤维



山茶油60% 人造纤维100%



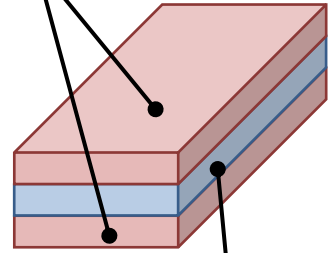
# MIRACLE COTTON <贴肤强度UP>

## ■基本信息

●组成：棉、PP、PET

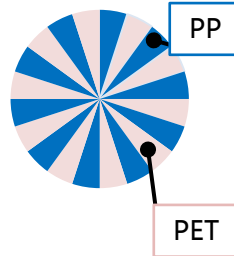
- 目付：30,40,50,60 g/m<sup>2</sup>
- 原幅宽：1,030 mm
- 型号：I/CMXS\*\*#50N(特殊三层)  
※\*\*表克重
- 用途：化妆品

表层：天然棉 + 超细纤维

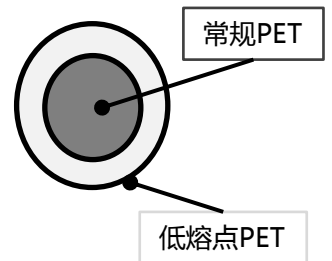


中层：天然棉 & 热熔纤维

分割纤维横截图



热熔纤维横截图



## ■特征

●三层构造无纺布

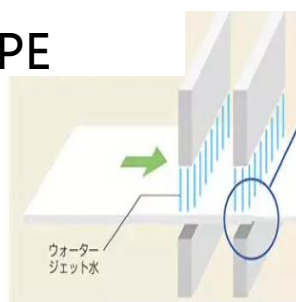
表层：棉 + 超细纤维 / 中层：棉 & 热熔纤维

- 使用割纵型分割纤维。分割后的纤度为0.14dtx
- 热熔纤维：芯鞘中使用熔点不同的PET纤维
- 触感：柔软的肌肤触感
- 贴肤性：紧密贴合肌肤
- 结实：无纺布拉伸强度大，不易破损
- 锁水力：可锁住大量美容液
- 扩散性：液体扩散能力优良

## ■ 基本信息

●组成：人造纤维、木浆、PE

- 目付：50 g/m<sup>2</sup>
- 原幅宽：1,120 mm
- 用途：化妆品



## ■ 特征

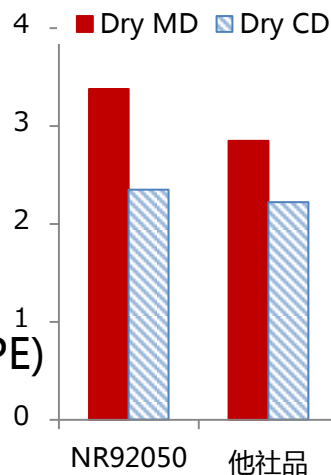
●湿式无纺布：水刺加工 2层结构

每层具有不同的性能

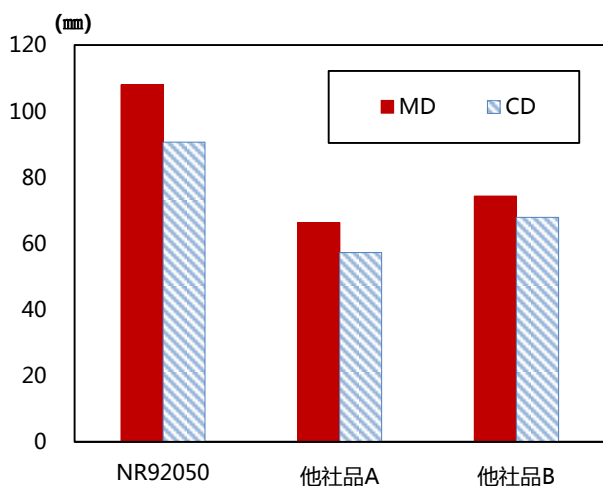
(第一层：人造纤维、木浆 第二层：人造纤维、木浆、PE)

- 触感：质地柔软，亲肤性良好
- 贴肤性：贴肤性良好
- 锁水性：纤维密度高，锁水能力强
- 吸收性：与其他公司产品相比，吸液能力更强
- 安全性：使用饮用水进行生产

Kgf/50mm 拉伸强度



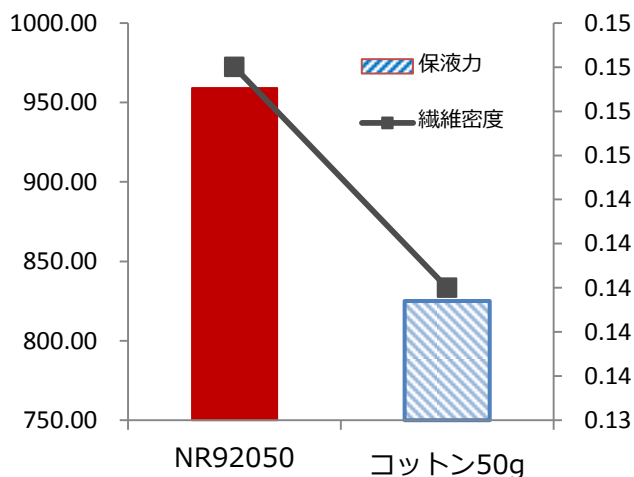
吸上距离 (mm) 吸收速度



锁水力(%)

保液力・纤维密度

纤维密度 (g/cm<sup>3</sup>)



# 人造纤维无纺布 (印度尼西亚生产)

## ■基本信息

- 组成：人造纤维70% PET30%

- 克重：35,40, 50 g/m<sup>2</sup>
- 原幅宽：3,000 mm
- 用途：化妆品等

## ■特征

- 锁水力**：比普通棉的锁水力更好

**→可吸收自身重量约12倍的美容液**

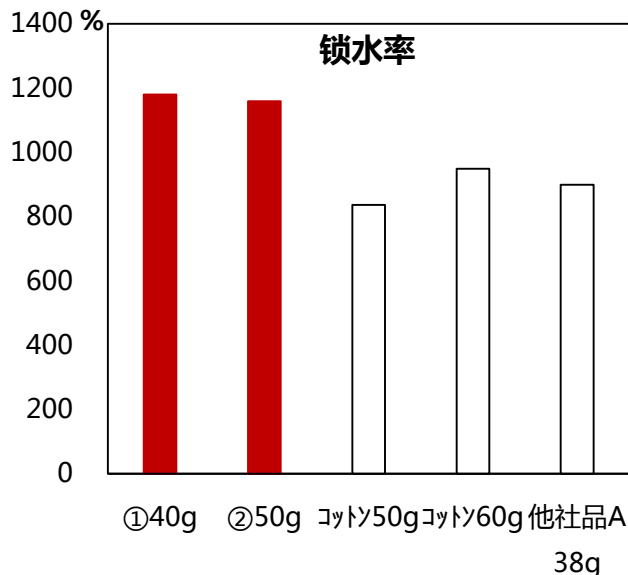
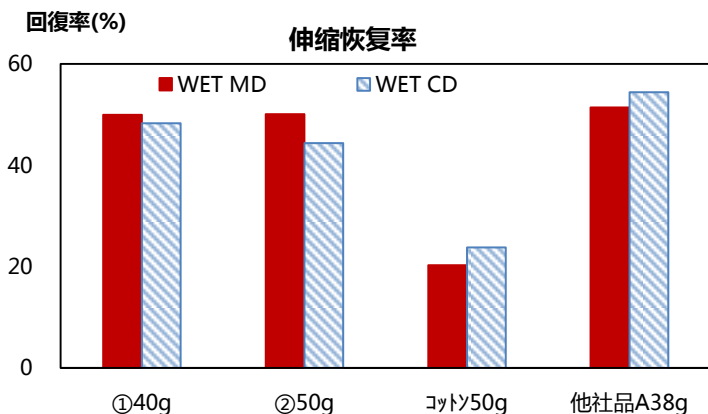
- 质地：柔软，不给肌肤造成负担

- 品质管理：实行日本人工厂日常品质管理

**不仅拥有成本优势**

**且品质水平与日本一致**

- 伸缩恢复率：湿水时的伸缩恢复率良好



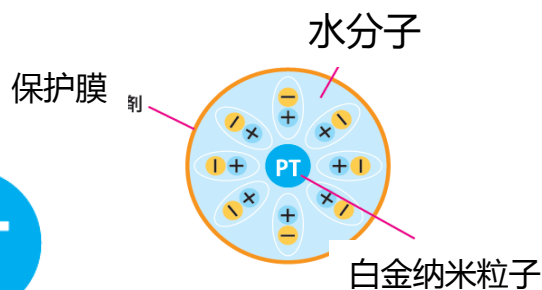
## ■基本信息

●组成：精制水 + 白金纳米粒子

- 浓度：10ppm
- 用途：化妆品
- 容器：玻璃容器

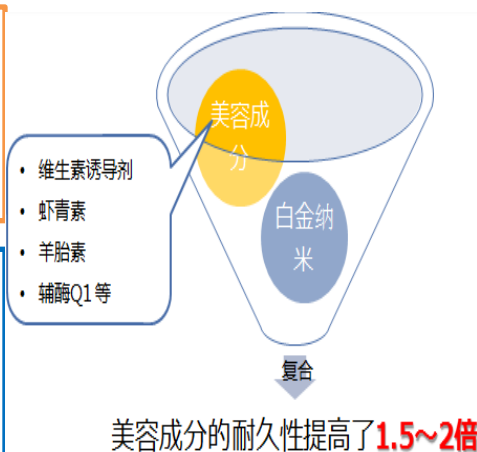
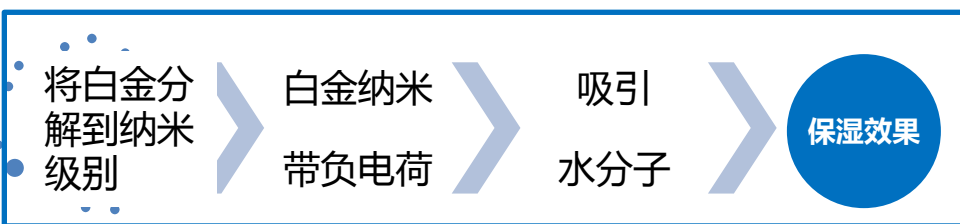
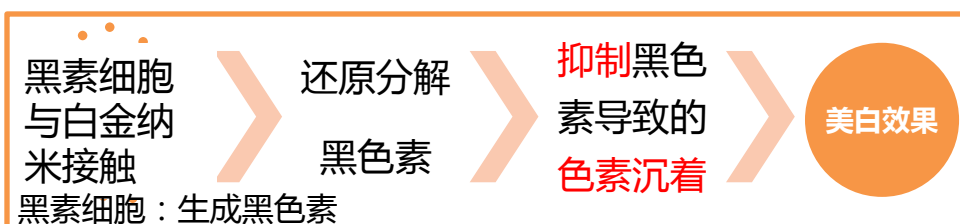


白金纳米



其他公司产品(胶状白金纳米)

## ■特征



- 因为不会发生电离，不必担心金属过敏
- 能渗透到角质层，分解黑色素
  - 其他产品难溶于水，白金纳米粒子无法接触肌肤
- 与其他产品相比，能长期保持美容成分的效果
- 合作大学：京都大学工学研究中心/日本京都药科大学  
立命馆大学理工学研究中心
- 日本专利申请中 < 专利：2010-66516 | 2012-52554 >
- 国际专利申请中

## ■ 基本信息

- 尺寸：待定
- 成分：植物精油、巴西棕榈、氧化铝、珍珠粉、颜料
- 用途：指甲打磨抛光



※内容物例

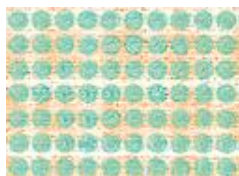
## ■ 效果

- 特殊专用机器生产，**独一无二的技术**



- 粗糙面的超微粒子可打磨指甲表面，去除甲面凹凸
- 抛光面的牛油果精油让指甲变得有光泽
- 一片两手可用
- 美甲前使用更加完美

使用面  
粗糙面



抛光面



使用例



- 可变成♡等其他形状。  
颜色也可以变换。

包装例



塑料袋



纸盒

## ■ 基本信息

- 尺寸：待定
- 材质：水溶性纸
- 用途：便携式肥皂



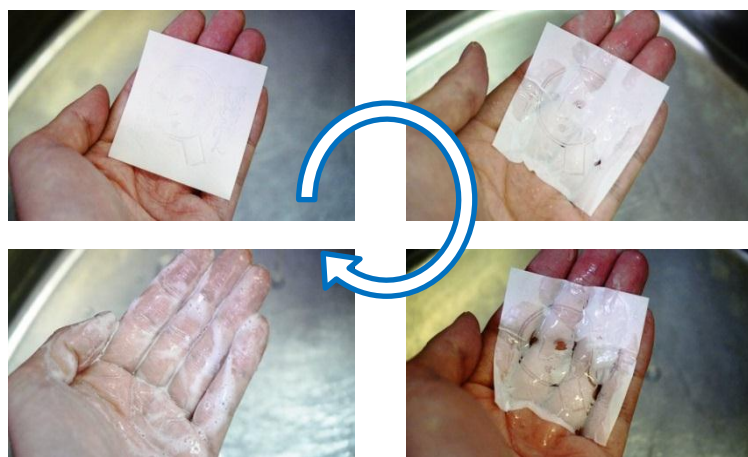
※内容物例

## ■ 特征

- 特殊专用机器生产，**独一无二的技术**
- 轻薄型，方便随身携带
- 可用做洗手皂·洗脸皂
- 用水浸湿肥皂纸，肥皂纸溶解，轻揉后起泡
- 肥皂纸可溶解，不会产生垃圾，十分环保
- 可做成透明的肥皂纸（看订量）



### 使用例



### 包装例



纸盒



## ■ 基本信息

- 尺寸：待定
- 成分：氧化铝、植物精油、无纺布
- 用途：贵金属擦拭



※内容物例

## ■ 特征

- 特殊专用机器生产，**独一无二的技术**
- **轻轻**擦拭即可
- **微粒子研磨剂**可去除装饰品的污垢和暗沉
- 配合**天然植物精油**，使装饰品恢复光泽
- 两面可用



### 使用例



硬币的左边经过擦拭  
后恢复光泽

使用前



使用后



### 实际销售包装例



带孔塑料袋



塑料袋



纸盒

## ■基本信息

- 尺寸：待定
- 材料：各种
- 用途：杂货(补妆)



## ■特征

- 干爽触感：采用日本独有技术，添加了粉末，干爽触感
- 世界唯一：添加了粉末・香料成分，世界占有率100%
- 带香味：独特工艺添加香料成分，能够持续散发香味  
(不开包装情况下，香味可持续5年以上)
- 吸收力：能够快速吸收肌肤的多余油脂
- 天然素材：采用100%天然材料，不刺激肌肤
- 柔滑质地：敏感肌肤者也适用
- 颜色：根据需求可提供不同颜色
- 滋润保湿：可添加透明质酸等美容成分  
⇒在去除油脂的同时还能护理肌肤
- 取出方便：可进行抽取式加工